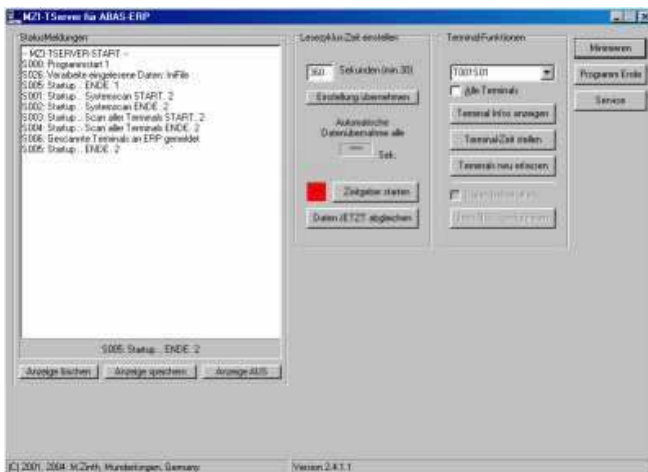


# MZI-TServer

MZI-Tserver ist die Anbindung von Zeiterfassungsterminals an ERP und PPS.



Steuerzentrale des MZI-TServers

## Eigenschaften von TServer:

- Einsetzbar für Personalzeit, BDE und Zugangssteuerung
- Leicht auch an andere Anforderungen (PPS / ERP) anpassbar!
- Erkennt angeschlossene Terminals automatisch
- Arbeitet über Samba-Verbindung auch mit Linux-Anwendungen
- Automatischer Datenabgleich nach einstellbarem Zeitintervall
- Läuft optional vollständig im Hintergrund (keine Anzeige am Desktop oder in Taskleiste oder TNA).
- Beendet sich nach Datenabgleich automatisch (Option)
- Zyklischer Start über Taskplaner oder Cron-Job (LINUX) entlastet System optimal (in Verbindung mit Hintergrundbetrieb).

- Kommuniziert mit Terminals über Ethernet, RS232, RS485 oder GSM-Verbindung
- Bidirektionaler Datentransfer: Einstellung der Terminals im Betrieb änderbar (z.B. welche Positionen werden bei Auftragsende erfasst).
- Keine Datenvorverarbeitung (Buchungen werden so weitergereicht, wie entstanden).
- Keine Datenhaltung im TServer (keine doppelten Datenbestände).
- Sichere Datentransfers durch:
  - Synchronisation (also kein Schreiben während Datei von anderen genutzt wird).
  - Telegrammverkehr und lokale Zwischenablage.
- Zutrittskontrolle als Transferschnittstelle integriert (entsprechende Hardware/Terminals erforderlich).
- TServer-Schnittstellen sind vollständig dokumentiert.
- Zahlreiche Servicefunktionen integriert.
- Umschaltbar in neun Sprachen (z. Zt dt., engl., span. verfügbar).
- Terminals können ohne Datenverlust in die Sprachumschaltung eingebunden werden.
- Schnell - über 500 Datensätze pro Minute werden transferiert.
- Unvollständige Datensätze werden aussortiert und protokolliert.

## Einstellungen über eine INI-Datei:

- Transfer- und andere Verzeichnisse.
- Dateinamen der Transferdateien.
- Mitprotokollieren aller Aktionen ein/aus.
- Fehlerdatei erstellen ein/aus.
- Zeitabgleich aller angeschlossenen Terminals bei jedem Stundenwechsel ein/aus.
- Gesamtes Timing der Transferdateien.
- Alive-Zeit (aktuelle Zeit wird zyklisch in eine Datei geschrieben. Durch Überwachung dieser Datei wird das Gesamtsystem inkl. Windows kontrollierbar).

MZI-Tserver wird ständig erweitert und aktualisiert