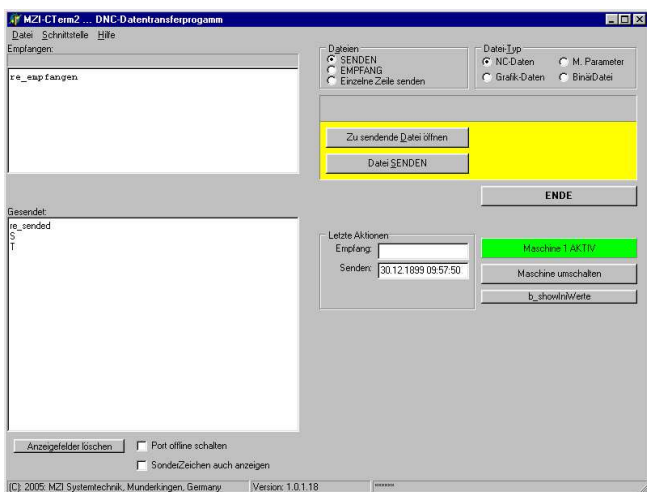


# MZI-CTerm2

## NC-Datenübertragungsprogramm für die Werkstatt

### Beschreibung:



MZI-CTERM2 integriert Ihre Werkzeugmaschinen ins EDV-Netzwerk.

MZI-CTERM2: weniger Wege, weniger Papier, weniger Fehler.

Einfachste Bedienung!  
 Sicherer Betrieb mit minimalen PC-Kenntnissen.

(DOS-Version seit Jahren im Einsatz)

### Optionen:

- ☉ NC-Programm samt Einrichteblatt auf dem PC-Bildschirm anzeigen.
- ☉ NC-Programm in die Steuerung übertragen.
- ☉ Durch besondere Namensvereinbarung sind keine Verwechslungen möglich.
- ☉ Dateien einlesen; (z.B. Sichern von Maschinenparametern und auch Grafikprogrammen)
- ☉ Einlesen von Haupt- und Unterprogrammen in eine Datei (Maschine --> PC)
- ☉ Sonderzeichen-Anzeige im Klartext (nur beim Senden)
- ☉ Empfangsfilter für Sonderzeichen (nur der NC-Text erreicht die Datei auf dem PC)
- ☉ Autoexport der Auftragsnummer für MZI-BDE. (integrierte Schnittstelle zur BDE)

MZI-CTERM2 findet NC-Programm und Auftragsdatenblatt

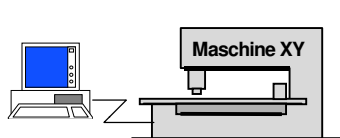
- ☉ auf Diskette oder
- ☉ auf der lokalen Festplatte oder
- ☉ über Netzwerk auf dem Server.

MZI-CTERM2 steuert zwei Maschinen an den beiden Schnittstellen des PCs.

- ☉ Getrennte Übertragungsraten
- ☉ Getrennte Protokolle
- ☉ Einlese-Verzeichnis und Ausgabeverzeichnis getrennt.
- ☉ Umschalten per Knopfdruck.

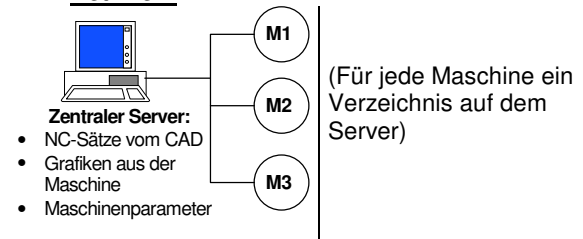
### Anwendung:

#### 1. Stand-alone



(direkt von der Festplatte in die Maschine)

#### 2. Netzwerk



Mit MZI-CTerm2 vom PC in die Werkzeugmaschine