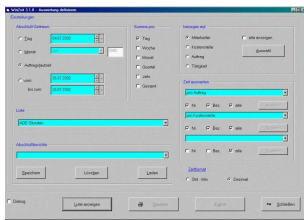


# TIMERO production

## Auftragsdatenerfassung (BDE)



Auswertungen definieren

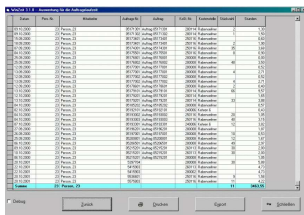
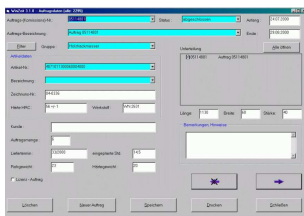
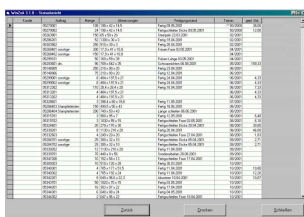


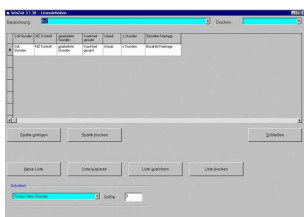
Tabelle Auswertung Auftragslaufzeiten



Auftragsdaten anlegen (mit Subaufträgen)



Auftragsstatusbericht (Tabelle)



integrierter Listengenerator

Genauere Kalkulation bzw. Nachkalkulation sind die Seele jeden Unternehmens. Lohnkosten sind ein großer Teil der Produktionskosten.

### TIMERO production:

- ⌚ Diese Auftragsdatenerfassung ermittelt zuverlässige Daten für Kalkulation und Controlling. Arbeitszeiten werden erfasst und auf Aufträge bzw. Projekte und/oder Kostenstellen, Maschinen und Arbeitsgänge bezogen.
- ⌚ Genauere Auftragslaufzeit, Maschinenlaufzeit und Maschinenauslastung sowie Auftragsstatus in der Fertigung sind per Mausklick verfügbar. Jederzeit.
- ⌚ Zahlreiche ERP- und PPS-Schnittstellen. Weiterverarbeitung wird so kinderleicht! Anpassungen an Ihre speziellen Gegebenheiten sind leicht und schnell realisiert.
- ⌚ Anwendung in allen Branchen
- ⌚ Passwortgeschützt
- ⌚ Mandantenfähig
- ⌚ Menügesteuert
- ⌚ Benutzerfreundliches Windows-Programm
- ⌚ Stand-alone oder als Zusatzmodul zu **TIMERO professional**

### Erfasst werden:

- ⌚ Aufträge bzw. Projekte
- ⌚ Kostenstellen
- ⌚ Maschinennummern
- ⌚ Arbeitsgänge
- ⌚ Mitarbeiter
- ⌚ Tätigkeiten (Start und Ende) und vieles mehr...

### TIMERO production, und Sie kennen

- Auftragslaufzeit bisher
- Maschinenlaufzeit und -Auslastung
- Staus eines Einzelauftrags
- Status aller Aufträge
- Restarbeiten
- Restlaufzeiten
- Nichtproduktive Zeiten.
- Kostenstellenauslastung
- Exakte Nachkalkulation!
- Genauere Betriebsdaten

**Finden Sie Schwachstellen und Zeitverluste**  
**Finden Sie Reserven und freie Kapazitäten**  
**Alles per Mausklick und jederzeit.**

**Nutzen Sie diese Kosten- und Zeitvorteile!**